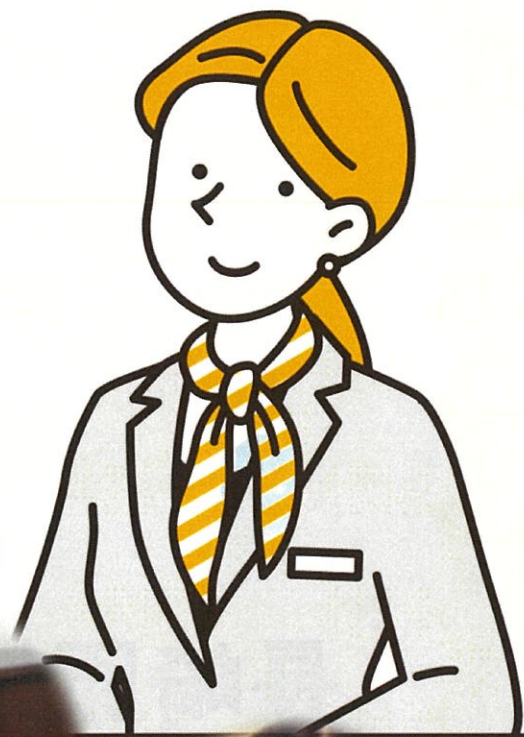


目指せ！医療のスペシャリスト

医療事務 スタッフ 募集します。



ニチイでは総合病院やクリニックで、患者さんの対応や診療費の計算をする医療事務スタッフを募集しています。



働き方が
選べる

就業前には
研修あり

ほとんどが
未経験からの
スタート

交通費
最大5万円

幅広い
年齢層が
活躍中

「きゃりあネット」でも検索

まずはお問い合わせください

ニチイ学館 長崎支店 採用担当：飯田

TEL.095-827-4990

長崎県長崎市銅座町4-1りそな長崎ビル3F



長崎大学病院

正社員(フルタイム)

時間 8:15~17:00
8:15~17:15

休日 土日祝・年末年始
年間休日122日

給与 月給 143, 100円~

パート

時間 8:15~13:15
8:15~17:15

休日 土日祝・年末年始

給与 時給 900円~

◇勤務日数はご相談に応じます
◇勤務時間は配属部署によって
異なります

長崎原爆病院

正社員(フルタイム)

時間 8:30~17:00

休日 土日祝・年末年始
年間休日122日

給与 月給 143, 100円~

パート

時間 8:30~13:30
8:15~13:15

休日 土日祝・年末年始

給与 時給 900円~

◇勤務日数はご相談に応じます
◇勤務時間は配属部署によって
異なります

まずはお気軽にお問合せください