



ひとり親家庭にエールを届ける

YELLながさき通信

長崎県ひとり親家庭等自立促進センター

2015年9月

No.4

特集 現在の支援策と今後の方向性

今回は、前号でお伝えした通り、「ひとり親家庭等への現在の支援策と今後の方向性」をご紹介します。現在、ひとり親家庭等への施策として「就業・自立に向けた総合的な支援」を強化しており、具体的には下記の4本柱を軸に実施しています。

■子育て・生活支援

◆母子・父子自立支援員による相談支援 ◆学習支援ボランティア派遣等による支援 など

■就業支援

◆母子家庭等就業・自立支援センター事業の推進 ◆能力開発等のための給付金の支給 など

■養育費確保支援

◆養育費相談支援センター事業の推進 ◆「養育費の手引き」やリーフレットの配布 など

■経済的支援

◆児童扶養手当の支給 ◆母子父子寡婦福祉資金の貸付など12種類の貸付 など

今、国による「ひとり親家庭・多子世帯等自立応援プロジェクト」が進められおり、「施策の方向性（案）」が示されていますので、その一部を簡単にご紹介します。

■支援につながる

自治体の窓口のワンストップ化の推進 → 子育て・教育・生活から就業に関する内容まで、ワンストップで相談に応じることができる体制の整備。

■生活を応援

こどもの居場所づくり → 学習支援や食事の提供も可能な居場所づくり。

児童扶養手当 → 機能のあり方を再点検し、財源確保と併せて機能の充実について検討。

養育費の確保支援 → 離婚届と同時に養育費の合意書のひな型を交付。

■学びを応援

子どもの学習支援の充実 → 高校中退防止や家庭訪問に係る取り組みの強化。

教育費の負担軽減の推進 → 幼児教育の段階的無償化へ向けた取り組みの推進。奨学資金事業の充実。

子どもやその家庭が抱える問題への対応 → スクールソーシャルワーカーの活用を推進。

■仕事を応援

就職に有利な資格の取得支援 → 高等職業訓練促進給付金等の機能の充実。

ひとり親全カサポートキャンペーンの展開 → 毎年8月の児童扶養手当現況届時に、「出張ハローワーク！」の実施。試行雇用から長期雇用のため雇い入れた企業への助成の充実。

■住まいを応援

→ 公的賃貸住宅や民間賃貸住宅における子育て世帯の居住の安定の確保。ひとり親家庭向け賃貸住宅としての空き家の活用促進。

このように、国としても経済的に厳しい状況に置かれたひとり親家庭等の自立を応援するため、子育て・教育・生活・就業・住居・経済面などについて、さらなる支援策が進められています。

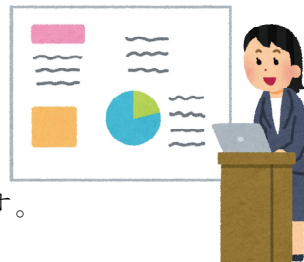


■自立のためのエール！

●ひとり親のためのパソコン講習会（島原市、雲仙市、南島原市地区）開催のご案内

日商 PC 検定（文書作成）3 級合格を目指して、「ひとり親のためのパソコン講習会」を開催します。

- ◆定 員 15 名（希望者多数の場合は、本会で調整のうえ決定いたします）※託児あり
これまでに受講された方、上記以外の地区の方も受講可能です。
- ◆受講料 無料（但し、テキスト代：540 円、受験料 5,140 円 計 5,680 円をご負担頂きます）
- ◆研修日時 1 月 17 日（日）～ 2 月 28 日（日）の間の毎週日曜日
10 時 30 分～12 時 30 分 13 時 30 分～15 時 30 分（合計 4 時間）
- ◆会 場 株式会社ピーシーベース 島原教室 ※無料駐車場有
（島原市先魁町 1163-50 TEL:0957-64-5224）
- ◆申込締切 12 月 25 日（金）
- ◆受講決定 受講決定者には、受講申込締切り後、文書により通知いたします。



【受講申込先・問い合わせ先】

受講を希望される方は、下記までご連絡ください。申込書類等を送付いたします。

また、何か質問やご不明な点等ありましたら、お気軽にお問い合わせ下さい。

YELL ながさき（長崎県ひとり親家庭等自立促進センター）担当：松尾・濱崎

TEL:095-813-0800 FAX:095-848-1112 E-Mail : yell@nagasaki-boshikai.jp

●応募書類作成講座 その 1 ～履歴書作成のための 10 のポイント～

履歴書は、求人募集企業へ応募する際に提出する書類として最も一般的に用いられる書類です。

履歴書を通じてあなたが「企業が求める人材」であることをアピールするために、

今回は、履歴書作成のための 10 のポイントをご紹介します。

- 自分のプロフィールや経歴をアピールしやすい様式を選ぶ（A4 版がお勧め）
- 文字は小さすぎないか、大きさは統一されているか
- 誤字・脱字はないか。二重線や修正ペンでの修正は厳禁
- 西暦と和暦が混在していないか、
- 入学・卒業、入社・退社年月に誤りはないか
- 学校名や社名は正式名称で表記しているか
- 写真は写真館での撮影がベスト。少なくとも証明写真用の機械で撮ったものか
- 応募先向けの具体的な志望の動機を記載しているか
- 空欄の個所は無いか
- 自分の書いた内容を残しておくために郵送前にコピーをしておく。（面接前に再確認！）



字のきれいさはもちろんですが、ここで働きたいという想いを伝えるために、気持ちを込めて一生懸命丁寧に書くことが大切です。

発行

長崎県ひとり親家庭等自立促進センター（YELL ながさき）

〒852-8108 長崎市川口町 13-1 長崎西洋館 2 階 長崎県総合就業支援センター内

TEL 095-813-0800 FAX 095-848-1112 ホームページ <http://www.yell-nagasaki.jp>

運営主体：一般社団法人 長崎市ひとり親家庭福祉会